



Vos compétences. Votre différence.

# Référentiel pédagogique

**Access 2019**

# Table des matières

Introduction au référentiel pédagogique	3
Le Tosa®	4
Objet du référentiel pédagogique	4
Une échelle de score unique	5
Niveau 1 - Initial	6
Synthèse	7
Niveau 2 - Basique	8
Tables et requêtes	9
Formulaires et états	9
Macros et VBA	9
Synthèse	9
Niveau 3 - Opérationnel	10
Tables et requêtes	11
Formulaires et états	11
Macros et VBA	11
Synthèse	12
Niveau 4 - Avancé	13
Tables et requêtes	14
Formulaires et états	14
Macros et VBA	14
Synthèse	15
Niveau 5 - Expert	16
Tables et requêtes	17
Formulaires et états	17
Macros et VBA	17
Synthèse	18

# **Introduction**

## **au référentiel pédagogique**

### **Pour l'évaluation et la certification Tosa®**

## Le Tosa®

Les tests d'évaluation et les certifications Tosa® permettent de déterminer le niveau d'un candidat en évaluant ses compétences et ses aptitudes sur les logiciels bureautiques et les outils digitaux utilisés dans un environnement professionnel.

Ces tests sont ainsi conçus pour valider les compétences professionnelles des candidats souhaitant améliorer leur employabilité (salariés, étudiants, demandeurs d'emploi, personnes en reconversion).

Les évaluations et certifications Tosa® sont des tests adaptatifs, élaborés selon des méthodologies scientifiques (la détermination du score est basée sur l'Item Response Theory (IRT)). L'algorithme des tests s'adapte à chaque réponse du candidat pour ajuster le niveau de difficulté des questions qui lui sont posées, jusqu'à parvenir à la définition exacte de son niveau en calculant la limite haute de ses compétences. Les tests délivrent ainsi un diagnostic détaillé et unique sur les compétences de chaque candidat.

La robustesse et la fiabilité des tests Tosa® tiennent donc à l'association d'un modèle mathématique d'analyse de la difficulté des questions et à la pertinence des questions posées à chaque candidat (IRT).

C'est par ailleurs un modèle très proche de celui utilisé par le GMAT.

## Objet du référentiel pédagogique

Ce référentiel pédagogique s'adresse aux organismes de formation, aux établissements d'enseignement secondaire ou supérieur, et à l'ensemble des structures qui proposent ou souhaitent proposer à leurs étudiants/stagiaires des modules de préparation au passage de la Certification Tosa®, et/ou des tests d'évaluation Tosa® Access.

Les solutions d'évaluation et de certification Tosa® permettent de situer le niveau de maîtrise des apprenants sur une échelle de score unique, allant de 0 à 1000 pour la certification, et divisée en cinq niveaux, d'« Initial » à « Expert », pour l'évaluation.

L'objet de ce référentiel est donc de préciser les connaissances techniques attendues sur chaque niveau, et dans chacune des trois grandes catégories de compétences du logiciel Access. Il doit ainsi permettre de déterminer les programmes d'enseignement ou de formation les plus adaptés à l'objectif de score d'un apprenant.

## Une échelle de score unique

L'évaluation et la certification Tosa® reposent sur une échelle de score unique, traduite en cinq niveaux :

- d'Initial à Expert, pour l'évaluation
- de 1 à 1000 pour la certification

Niveaux Tosa ®	Scores Tosa ®
Expert	876 - 1000
Avancé	726 – 875
Opérationnel	551 – 725
Basique	351 – 550
Initial	1 – 350

**La certification Tosa Access est délivrée avec indication d'un score (entre 551 et 1000), correspondant à un niveau (Opérationnel, Avancé ou Expert). En deçà du score de 551 points le candidat se verra délivrer une attestation de passage de la certification.**

L'évaluation Tosa Access est quant à elle délivrée avec indication d'un niveau allant d'Initial à Expert.

# **Niveau 1 - Initial**

**Entre 1 et 350 points**

Le niveau Initial pour un test d'évaluation, ou un score compris entre 1 et 350 points pour la certification est le niveau le plus bas sur l'échelle de score Tosa®. Il correspond au niveau d'un candidat qui n'a que très peu utilisé Access ou qui n'a des notions que très parcellaires et limitées de son fonctionnement.

L'obtention du niveau Initial signifie que le candidat connaît peu, voire pas du tout, les fonctionnalités même simples de Access. Il ne peut rien créer mais peut éventuellement utiliser un programme existant. Il ne peut cependant pas utiliser Access dans un environnement professionnel.

## Synthèse

Domaines	Compétences
Tables et requêtes	<ul style="list-style-type: none"><li>Ouvrir une table</li><li>Saisir des données</li><li>Trier les enregistrements</li></ul>
Formulaires et états	<ul style="list-style-type: none"><li>Ouvrir un formulaire</li><li>Saisir des données</li><li>Imprimer un état</li></ul>
Macros et VBA	<ul style="list-style-type: none"><li>Utiliser des macros ou des modules VBA tout fait</li></ul>

# **Niveau 2 - Basique**

**Entre 351 et 550 points**



Préalablement à l'acquisition des compétences du niveau Basique, le candidat aura maîtrisé les compétences du niveau Initial.

## Tables et requêtes

Se repérer dans l'environnement Access afin d'optimiser le temps passé à la gestion des données.

## Formulaires et états

Gérer les saisis dans un formulaire et les impressions dans un état.

## Macros et VBA

Comprendre l'utilité des macros et de VBA afin d'appréhender les possibilités offertes par Access.

## Synthèse

Domaines	Compétences
Tables et requêtes	<ul style="list-style-type: none"><li>Identifier et comprendre une base de données (tables, enregistrements et champs)</li><li>Faire la différence entre le mode Création et le mode Feuille de données</li><li>Saisir des données</li><li>Créer des requêtes simples (tri et filtres)</li></ul>
Formulaires et états	<ul style="list-style-type: none"><li>Afficher des données</li><li>Modifier des données</li><li>Naviguer entre les enregistrements</li></ul>
Macros et VBA	<ul style="list-style-type: none"><li>Reconnaître l'existence de macros</li><li>Reconnaître l'utilité de VBA</li></ul>

# **Niveau 3 - Opérationnel**

**Entre 551 et 725 points**

Préalablement à l'acquisition des compétences du niveau Opérationnel, le candidat aura maîtrisé les compétences du niveau Basique.

## Tables et requêtes

La gestion des tables et des requêtes dans Access au niveau Opérationnel mobilise des compétences permettant de créer des tables simples et des requêtes de sélection réutilisables par d'autres.

Application métier : Par exemple sur un profil de coordinateur.rice pédagogique, ces compétences lui sont utiles pour la création d'une table des étudiants (nom, prénom, ID, numéro de téléphone, adresse, etc.). Il(elle) sait se déplacer au sein d'une base de données Access pour maximiser la création et la mise à jour des tables et des requêtes.

## Formulaires et états

L'utilisation de formulaires et des états dans Access au niveau Opérationnel mobilise des compétences permettant de créer et mettre à jour des formulaires et des états simples.

Application métier : Par exemple sur un profil de coordinateur.rice pédagogique, ces compétences lui permettent de faire le suivi des étudiants et enseignants du cursus. Il(elle) comprend les formulaires afin d'en optimiser leur création pour gérer sa base de données composées de plusieurs tables : étudiants et professeurs.

## Macros et VBA

La manipulation des macros et de VBA dans Access au niveau Opérationnel mobilise des compétences permettant de gérer des bases de données et créer des macros et afficher un module VBA afin de pouvoir lire et modifier un code simple.

Application métier : Par exemple sur un profil de coordinateur.rice pédagogique, ces compétences lui permettent de comprendre l'utilité des macros et de VBA afin d'appréhender les possibilités offertes par Access pour la gestion des bases de données.

## Synthèse

Domaines	Compétences
Tables et requêtes	<ul style="list-style-type: none"><li>Créer une table</li><li>Identifier les champs et leurs propriétés</li><li>Créer et mettre à jour des champs</li><li>Créer des relations simples entre plusieurs tables</li><li>Trier et filtrer des données</li><li>Créer des requêtes (Sélection et Action)</li></ul>
Formulaires et états	<ul style="list-style-type: none"><li>Comprendre l'utilité des formulaires</li><li>Créer un formulaire simple</li><li>Utiliser l'assistant et formulaire vierge</li><li>Améliorer les formulaires à l'aide des contrôles</li><li>Modifier les mises en page</li></ul>
Macros et VBA	<ul style="list-style-type: none"><li>Comprendre les macros</li><li>Créer une macro simple</li><li>Insérer un bouton de commande lié à une macro</li><li>Afficher le VBE</li><li>Lire et de modifier un code simple</li></ul>

# **Niveau 4 - Avancé**

**Entre 726 et 875 points**

Préalablement à l'acquisition des compétences du niveau Avancé, le candidat aura maîtrisé les compétences du niveau Opérationnel.

## Tables et requêtes

La gestion des tables et des requêtes dans Access au niveau Avancé mobilise des compétences permettant de manipuler les données en vue de générer des formulaires et des états afin de pouvoir les exploiter pour la gestion de la base de données.

Application métier : Par exemple sur un profil de responsable des achats, ces compétences lui permettent de créer des documents (type tableaux de bord) en vue d'effectuer le suivi de ses devis et de ses factures pour identifier les actions à mettre en place auprès de ses prestataires.

## Formulaires et états

L'utilisation de formulaires et des états dans Access au niveau Avancé mobilise des compétences permettant de gérer la création de formulaires multiples et utiliser tous les outils de personnalisation en vue de faciliter l'exploitation des données.

Application métier : Par exemple sur un profil de responsable des achats, ces compétences lui permettent de faire le suivi de ses clients et prestataires.

## Macros et VBA

La manipulation des macros et de VBA dans Access au niveau Avancé mobilise des compétences permettant d'utiliser les macros et les procédures VBA pour créer des applications.

Application métier : Par exemple sur un profil de responsable des achats, ces compétences lui permettent d'établir un suivi des quantités prévisionnelles de produits aux meilleures conditions de qualité, prix et délais.

## Synthèse

Domaines	Compétences
Tables et requêtes	<ul style="list-style-type: none"> <li>✎ Créer différentes tables à partir d'une base vide</li> <li>✎ Importer des données Excel (par copie ou import)</li> <li>✎ Utiliser les propriétés particulières des champs (masque de saisie, obligatoire et validité)</li> <li>✎ Créer une clé primaire composée</li> <li>✎ Créer des champs calculés</li> <li>✎ Créer et gérer différentes relations (un à un, un à plusieurs, plusieurs à plusieurs)</li> <li>✎ Connaître le langage SQL</li> <li>✎ Générer différents types de requêtes (options de synthèse, utilisation des jointures)</li> </ul>
Formulaires et états	<ul style="list-style-type: none"> <li>✎ Créer des formulaires élaborés</li> <li>✎ Utiliser le double affichage</li> <li>✎ Utiliser les outils de mise en page</li> <li>✎ Ajouter des objets graphiques</li> <li>✎ Modifier les titres</li> <li>✎ Utiliser le mode Création et Page</li> <li>✎ Ajouter tout type de contrôles</li> </ul>
Macros et VBA	<ul style="list-style-type: none"> <li>✎ Créer des macros</li> <li>✎ Gérer les événements déclencheurs</li> <li>✎ Créer un menu de démarrage élaboré</li> <li>✎ Écrire une procédure VBA simple</li> <li>✎ Reconnaître les principales notions et la syntaxe</li> <li>✎ Utiliser les principaux opérateurs arithmétiques et les blocs With... End With, les conditions et les boucles</li> </ul>

# **Niveau 5 - Expert**

**Entre 876 et 1000 points**



Préalablement à l'acquisition des compétences du niveau Expert, le candidat aura maîtrisé les compétences du niveau Avancé.

## Tables et requêtes

La gestion des tables et des requêtes dans Access au niveau Expert mobilise des compétences permettant d'optimiser les tables et les requêtes et de créer des requêtes en utilisant le langage SQL.

Application métier : Par exemple sur un profil de programmeur, ces compétences lui permettent de créer des formulaires en ayant recours à toutes les options existantes sur Access selon la demande et le besoin de ses clients.

À ce niveau, le candidat peut former sur le logiciel.

## Formulaires et états

L'utilisation de formulaires et des états dans Access au niveau Expert mobilise des compétences permettant de maîtriser la création et la manipulation de formulaires pour exploiter les données dans les publipostages Word ou les tableaux Excel.

Application métier : Par exemple sur un profil de programmeur, ces compétences lui permettent d'exploiter et de mettre à disposition de ses collaborateurs des données mises en forme.

À ce niveau, le candidat peut former sur le logiciel.

## Macros et VBA

La manipulation des macros et de VBA dans Access au niveau Expert mobilise des compétences permettant de maîtriser les macros et le langage VBA afin de développer et de personnaliser des applications et événements.

Application métier : Par exemple sur un profil de programmeur, ces compétences lui permettent de créer des outils complets pour ses clients (modèles financiers, gestion clients et de base de données, budgets prévisionnels, etc.) qui leur permettent l'automatisation de tâches récurrentes et la consolidation de leurs documents.

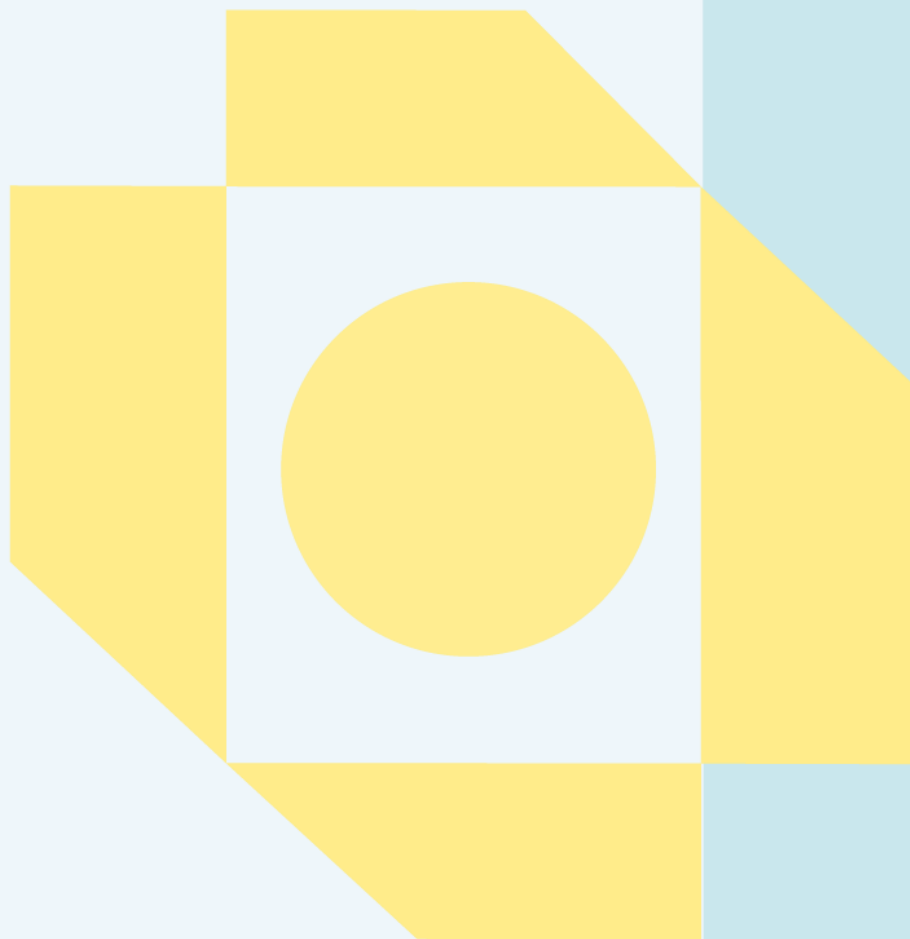
À ce niveau, le candidat peut former sur le logiciel.

## Synthèse

Domaines	Compétences
Tables et requêtes	<ul style="list-style-type: none"> <li>✎ Maîtriser l'import, l'export et l'attachement des données de différentes sources</li> <li>✎ Séparer les bases de données (programme/données)</li> <li>✎ Reconnaître tout type de champs</li> <li>✎ Utiliser les requêtes multiples et combiner les résultats</li> <li>✎ Créer des requêtes complexes</li> <li>✎ Maîtriser le langage SQL</li> <li>✎ Créer des tableaux croisés dynamiques</li> </ul>
Formulaires et états	<ul style="list-style-type: none"> <li>✎ Utiliser tous les contrôles pour les formulaires et les états</li> <li>✎ Maîtriser les zones de listes déroulantes</li> <li>✎ Utiliser une instruction SQL</li> <li>✎ Créer des regroupements dans les états</li> <li>✎ Calculer toutes sortes de statistiques</li> </ul>
Macros et VBA	<ul style="list-style-type: none"> <li>✎ Connaître et utiliser toutes les macros</li> <li>✎ Exécuter des actions en fonction de conditions</li> <li>✎ Générer des boîtes de dialogue</li> <li>✎ Définir la valeur d'un champ via une macro</li> <li>✎ Connaître parfaitement l'environnement VBA</li> <li>✎ Utiliser les outils de débogage</li> <li>✎ Utiliser tout type de variables</li> <li>✎ Créer des formulaires indépendants</li> <li>✎ Manipuler des événements</li> </ul>



**Vos compétences. Votre différence.**



[contact@isograd.com](mailto:contact@isograd.com)

[www.tosa.org](http://www.tosa.org)